

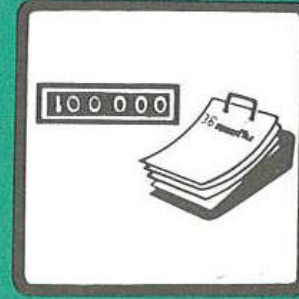
What is Covered

Warranty begins

The warranty period begins on the date the vehicle is first delivered or put into use (in-service date).

Basic Coverage Period: Toyota warrants that it will either repair or replace any part of the new Toyota vehicle that is defective in material or workmanship under normal use except those items listed under "What in Not Covered" for a period of 36 months or 100,000 kilometers, whichever comes first. Warranty Coverage is fully transferable to subsequent vehicle owner.

Exceptions: The following items specified below are covered for periods other than the Basic Coverage.



ما تغطيه الضمانة

بداية الضمانة

يبدأ الضمانة من تاريخ تملك السيارة لأول مرة أو من بدء استعمالها (تاريخ بدء خدمتها).

فترة التغطية الأساسية = تضمن تويوتا القيام باصلاح أو إستبدال أي قطعة غيار من سيارة تويوتا الجديدة يثبت أن بها خلل في مادة أو طريقة التصنيع وذلك تحت ظروف الاستعمال العادية، ما عدا البنود الواردة تحت عنوان " ما لا تغطيه الضمانة " لمدة ٣٦ شهر أو ١٠٠٠٠٠ كيلومتر أيهما يأتي أولاً. ومن الممكن أن تنتقل تغطية الضمانة بالكامل إلى مالك السيارة التالي.

إستثناءات: الأجزاء التالية الموضحة أدناه من الممكن تغطيتها لفترات أخرى غير فترة التغطية الأساسية.

NEW VEHICLE LIMITED WARRANTY

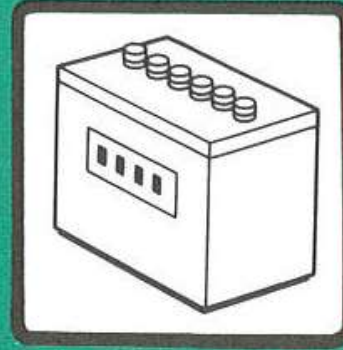
الضمانة المحدودة للسيارة الحديثة

Battery:

The original equipment battery warranty coverage is for 36 months or 100,000 kilometers, whichever comes first.

During the first 24 months of service (up to 100,000 km), a defective original equipment battery will be replaced free of charge.

Should the battery fail after 24 months of service, but before the 37 month of service (up to 100,000 km), it will be replaced under warranty at a 50% charge to the customer.



البطارية:

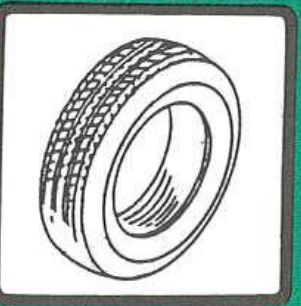
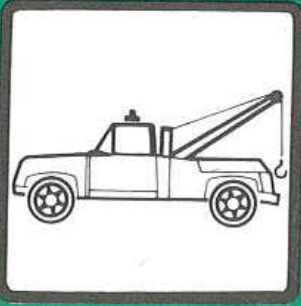
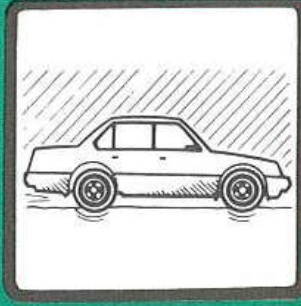
فترة تغطية الضمانة للبطارية الاصلية هي ٣٦ شهرا او ١٠٠٠٠٠ كيلومتر، ايهما يأتي اولاً. اذا تعطلت البطارية الاصلية اثناء اول ٢٤ شهرا من الخدمة (لغاية ١٠٠٠٠٠ كلم)، سيتم استبدال البطارية مجاناً.

اذا ضعفت البطارية بعد ٢٤ شهرا من الخدمة، لكن قبل ٣٧ شهرا من الخدمة (لغاية ١٠٠٠٠٠ كلم)، فسيتم استبدالها تحت تغطية الضمانة على ان يتحمل الزبون ٥٠٪ من الثمن.

Surface Rust and Paint Defect:
Surface rust and paint defect appearing on deck panels of pickup truck is covered for 12 months or 20,000 kilometers, whichever comes first. Surface rust and paint defect on other than truck deck panels is covered under the Basic Coverage.

Towing: When your vehicle is inoperative due to a warranted part failure, towing service is covered to the nearest authorized dealership.

Tires: Tires are warranted under a separate warranty provided by the tire manufacturer.



الصدأ السطحي وتلف الدهان: يغطي الضمان الصدأ السطحي وتلف الدهان الذي يظهر على ألواح السطح للسيارات النقل بيك أب لمدة ١٢ شهر أو ٢٠٠٠٠ كيلومتر، أيهما أولاً. أما الصدأ السطحي وتلف الدهان الذي يظهر على الأجزاء الأخرى غير ألواح السطح فتتم تغطيته تحت بنود التغطية الأساسية.

الجر: عندما تتعطل سيارتك بسبب خلل في قطعة غيار تغطيها الضمانة، فإن الضمانة يغطي أيضا خدمة سحب السيارة إلى أقرب وكيل معتمد.

الاطارات: تُضمن الاطارات بضمانة أخرى منفصلة تتوافر لدى مصنع الاطارات.

NEW VEHICLE LIMITED WARRANTY

الضمانة المحدودة للسيارة الحديثة

No Charge

Warranty repairs (parts and/or labor) will be made at no charge.



Warranty Application

This warranty is valid only within the country where the Toyota Distributor listed on Warranty Registration is located.



بلا مقابل

إصلاحات الضمانة (قطع الغيار/ أجور العمال) تؤدي للعميل مجاناً وبلا مقابل.

طلب الضمانة

هذه الضمانة صالحة فقط بداخل حدود الدولة التي يقع فيها موزع سيارات تويوتا المدون في سجل الضمانة.

What is Not Covered

Factors beyond the Manufacturer's Control:

- Repairs and adjustments required as a result of misuse (e.g., racing, overloading), negligence, modification, alteration, tampering, disconnection, improper adjustments or repairs, accident and use of add-on parts/material are not covered.
- Cosmetic or surface corrosion from stone chips or scratches in the paint is not covered.
- Damage or surface corrosion from the environment such as acid rain, airborne fall-out (chemicals, tree sap, etc.), salt, hail, windstorms, lightning, floods is not covered.



ما لا تغطيه الضمانة

العوامل الخارجة عن تحكم شركة تويوتا:

- لا تغطي الضمانة، جميع الاصلاحات وعمليات الضبط المطلوبة نتيجة للاستعمال الخاطيء (على سبيل المثال . . السباق، الحمل الزائد)، الاهمال، التعديل، التبديل، العبث، الفصل، عمليات التبديل والاصلاح غير السليمة، حوادث التصادم، استعمال قطع غيار أو مواد غير أصلية .
- لا تغطي الضمانة أيضا، تآكل اللون أو التآكل السطح الناشئ من أشر الشظايا الحجرية الصغيرة أو الخدوش الموجودة بدهان السيارة .
- كما أن الضمانة أيضا لا تغطي تلف أو تآكل السطح الناشئ بتأثير من العوامل البيئية مثل الأمطار الحمضية، الغبار المتساقط من الهواء (الكيمائويات، عصارة الأشجار . . الخ)، الأملاح، البرد، العواصف، البرق، والفيضانات .

NEW VEHICLE LIMITED WARRANTY

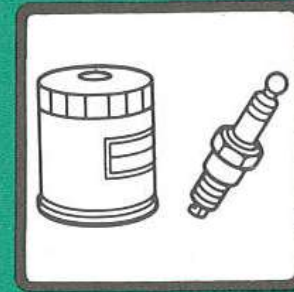
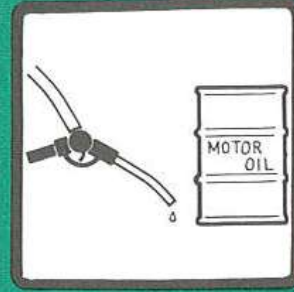
الضمانة المحدودة للسيارة الحديثة

Lack of Maintenance or Use of Wrong Fuel, Oil or Lubes:

Repairs and adjustments caused by improper maintenance, lack of required maintenance or the use of fluids other than the fluids specified in your Owner's Manual are not covered.

Maintenance is at Owner's Expense:

Engine tune-up, lubrication, cleaning and polishing, replacement of filters, coolant, spark plugs, fuses, worn wiper blades, worn brake pads and linings or worn clutch linings are some of the normal maintenance services all vehicles require.



نقص الصيانة أو استعمال وقود أو زيت أو زيت تزليق خاطيء:

لا تغطي الضمانة الاصلاحات أو عمليات الضبط المطلوبة نتيجة الصيانة غير السليمة، أو قلة اجراء الصيانة المطلوبة أو نتيجة استعمال سوائل أخرى غير السوائل المحددة الواردة في دليل المالك.

الصيانة التي على نفقة المالك:

ضبط المحرك، التشحيم، التنظيف والتلميع، استبدال المرشحات ومحلول التبريد وشموع الاشعال والصهيرات، وصول المساحات البالية، وسادات الفرامل البالية وبطاناتها، بطانات القابض "الدبرياج أو الكلاتش" البالية. . كل ما سبق يعتبر خدمات صيانة معتادة تحتاجها جميع السيارات.

Normal Noise, Vibration and Deterioration:

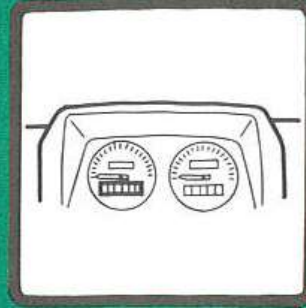
Normal noise, vibration, wear, tear or deterioration such as discoloration, fading, deformation or blur is not covered.

Altered Mileage:

Failure of a vehicle on which the odometer mileage has been altered or changed so that vehicle mileage cannot be readily ascertained is not covered.

Extra Expenses:

Incidental or consequential damages such as telephone calls, loss of time, inconvenience, or commercial loss are not covered.



الضجيج المعتاد والاهتزاز والتلف

التدريجي:

لا تغطي الضمانة الضجيج المعتاد، والاهتزاز، والبلى بالاستعمال أو التلف التدريجي مثل تغيير اللون أو بهوته، تشوه الشكل أو تلطخ السيارة.

تعديل المسافة:

لا تغطي الضمانة عدم قدرة عداد قياس المسافة المقطوعة للسيارة على إعطاء قراءات سليمة وذلك نتيجة لاحداث أي تعديل أو تغيير بالعداد.

نفقات اضافية:

لا تغطي الضمانة التلفيات أو الخسارة العرضية والمنطقية مثل إجراء المكالمات التليفونية، أو ضياع الوقت، أو الازعاج أو الخسارة التجارية.